



APPARTEMENT DANS MAISON LAVIGNOLLE - CIBOURE - PAYS BASQUE

APPARTEMENT DANS MAISON LAVIGNOLLE - CIBOURE

Location de vacances pour 4 personnes à Ciboure, située au rez de chaussée de la maison des propriétaires. Grande terrasse de 20m² avec une très belle vue sur Saint Jean de Luz

<https://t2-lavignolle-ciboure.fr>

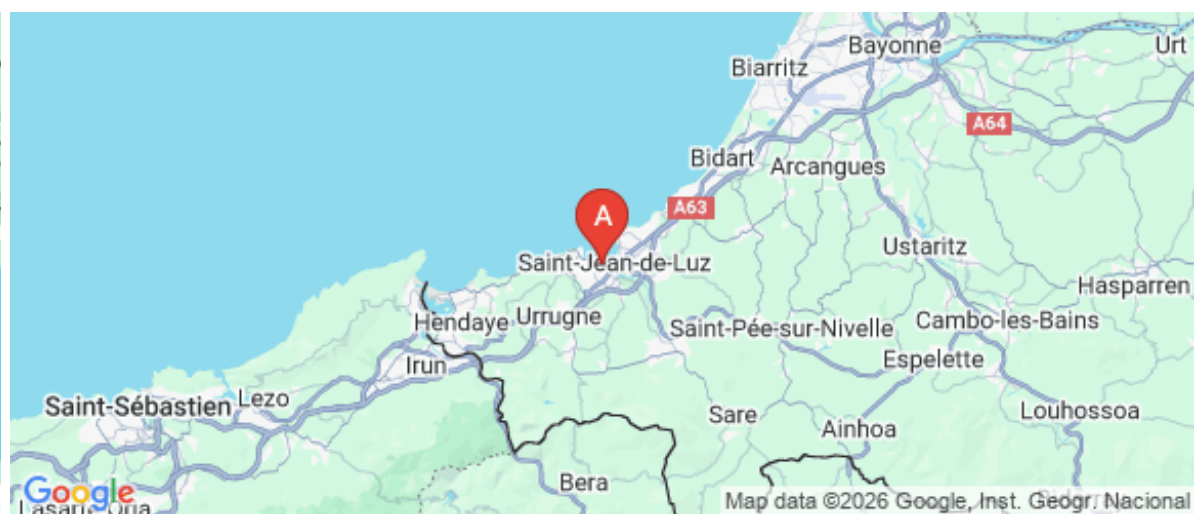
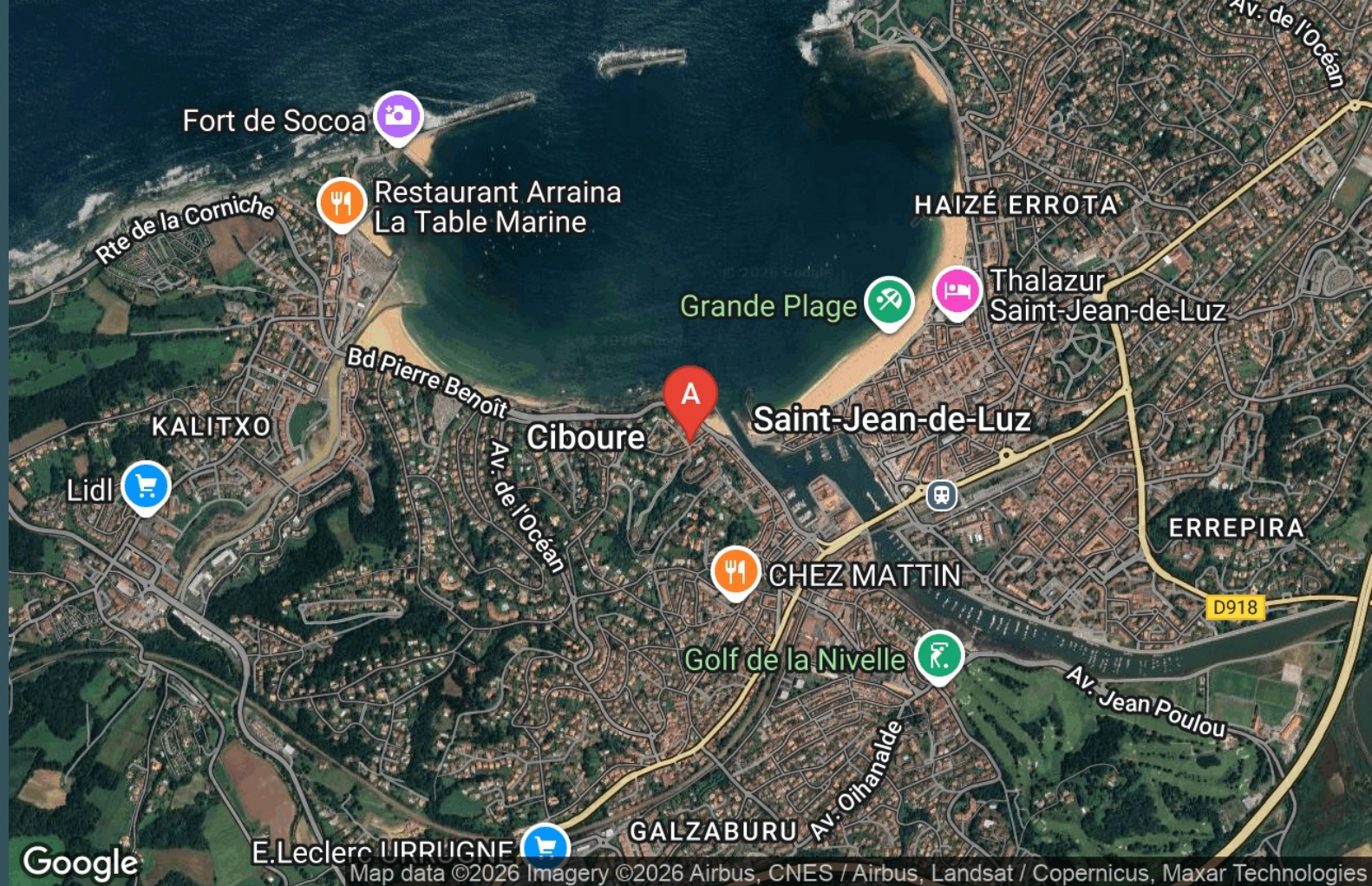


Patricia LAVIGNOLLE

+33 6 32 04 87 23

A Appartement dans Maison Lavignolle -

Ciboure : Rez de Chaussée, 24 rue du Docteur
Micé 64500 CIBOURE





Appartement dans Maison Lavignolle - Ciboure

☆☆☆



Appartement



4

personnes
(Maxi: 4 pers.)



1

chambre

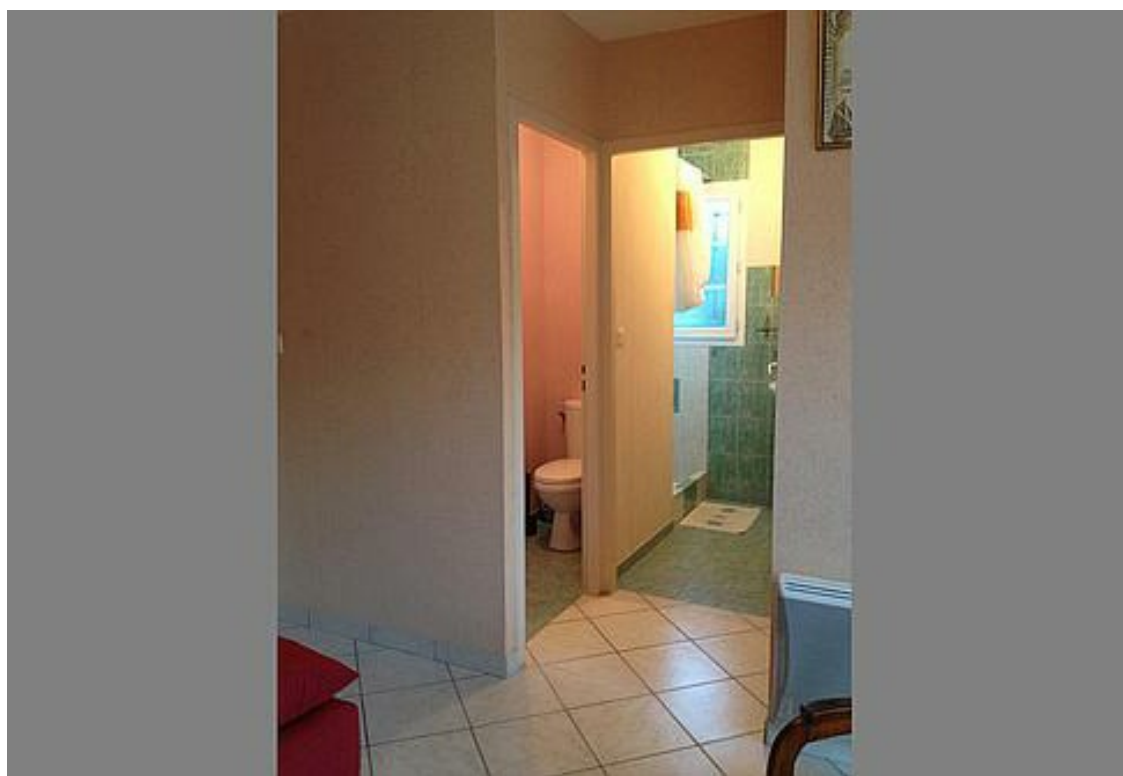


35

m²



Cet appartement de 2 pièces se compose d'une chambre avec un lit en 160 et un salon avec un canapé BZ et est situé dans la maison des propriétaires. La grande terrasse de 20m² bénéficie d'une très belle vue sur Saint Jean de Luz. Il est possible de tout faire à pied. Logement indépendant. Location linge maison. Forfait ménage possible. Lit bébé.



Pièces et équipements

<i>Chambres</i>	Chambre(s): 1 Lit(s): 0 dont lit(s) 1 pers.: 0 dont lit(s) 2 pers.: 1	
<i>Salle de bains / Salle d'eau</i>	Salle de bains avec douche Salle(s) d'eau (avec douche): 1	
<i>WC</i>	WC: 1 WC indépendants	
<i>Cuisine</i>	Cuisine Combiné congélation Four à micro ondes Four	
<i>Autres pièces</i>	Balcon Terrasse	Séjour
<i>Media</i>	Câble / satellite	Télévision
<i>Autres équipements</i>		
<i>Chauffage / AC</i>	Chauffage	
<i>Exterieur</i>	Cour Salon de jardin	Local pour matériel de sport
<i>Divers</i>		

Infos sur l'établissement



Communs

A proximité propriétaire
Entrée indépendante

Dans maison
Habitation indépendante



Activités



Réseaux

Accès Internet



Stationnement

Parking



Services

Location de draps et/ou de linge



Extérieurs

A savoir : conditions de la location

Arrivée	
Départ	
Langue(s) parlée(s)	
Annulation/ Prépaiement/ Dépot de garantie	
Moyens de paiement	Chèques bancaires et postaux Espèces
Ménage	
Draps et Linge de maison	
Enfants et lits d'appoints	Lit bébé
Animaux domestiques	Les animaux ne sont pas admis.

Tarifs (au 18/01/26)

Appartement dans Maison Lavignolle - Ciboure

Tarifs en €:	Tarif 1 nuit en semaine (L, M, M, J, D)	Tarif 1 nuit en weekend (V ou S)	Tarif 2 nuits weekend (V+S)	Tarif 7 nuits semaine
--------------	--	-------------------------------------	--------------------------------	-----------------------

Aucun tarif renseigné (contactez le propriétaire)

Mes recommandations



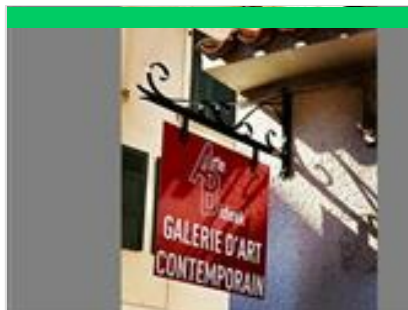
Café Garra

+33 9 72 16 56 80
9 quai Maurice Ravel

0.4 km
CIBOURE



Au centre ville, face au port de plaisance de Ciboure, avec une belle terrasse ensoleillée. Ancien bistro de pêcheurs avec une belle terrasse au soleil, petit déjeuner le matin, carte de poissons et viandes du pays, vins de vigneron.



Galerie d'art Arte Bideak

+33 6 89 98 65 48
2 rue pocalette
<https://www.artebideak.com/>

0.3 km
CIBOURE



La galerie Arte Bideak est une galerie d'art dédiée exclusivement à l'art basque contemporain et ouvre ses portes dans le centre historique de Ciboure d'avril à octobre. La galerie Arte Bideak d'Anne-Marie et Pierre Bidegain propose une programmation exaltante avec des artistes basques emblématiques. Chaque année seront proposés 4 artistes qui seront exposés de six à sept semaines chacun.



Aire de jeux square Henri Dunant

Square Henri Dunant

0.4 km
SAINT-JEAN-DE-LUZ



Aire de jeux pour enfants face au port. En accès libre



La vague géante Belharra

+33 5 59 54 60 80
La corniche d'Urrugne
<http://www.urrugne-tourisme.com/>

3.7 km
URRUGNE



Lors des tempêtes d'automne et d'hiver, au large de la Corniche Basque, se forme parfois la vague géante Belharra. Cette vague aussi rare qu'immense porte son nom en référence à l'éperon rocheux lui permettant de se former : le Belharra Perdun. Grâce à certaines conditions climatiques et à une forte houle frappant cet éperon sous-marin, des vagues de 10 à 15 mètres de haut se forment au pays basque ! Cette vague n'est surfée que par une poignée de surfeurs professionnels. Avec Nazaré au Portugal et Mullaghore en Irlande, le spot de surf de Belharra produit les plus grosses vagues d'Europe et du monde.



La Corniche basque

+33 5 59 54 60 80
Route de la Corniche

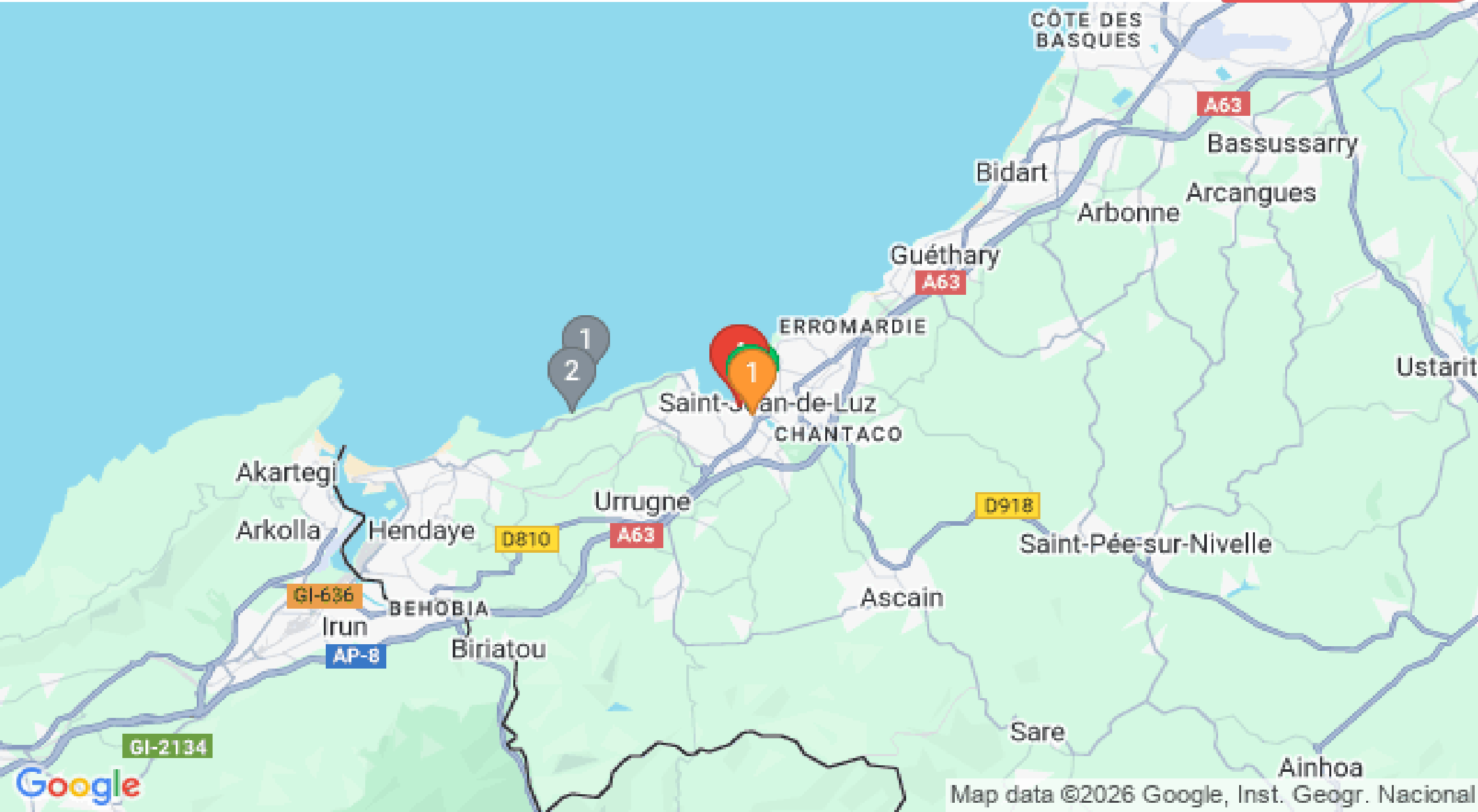
4.1 km
URRUGNE



Dans un souci sécuritaire, le sentier du littoral est interdit à toute circulation piétonnière entre la sortie de la commune de Ciboure et l'entrée du domaine d'Abbadia sur la commune d'Hendaye. Pour le moment, la route de la Corniche reste ouverte aux voitures mais certaines voies subiront des aménagements. Depuis 2019, le Département des Pyrénées-Atlantiques a mené plusieurs études géotechniques sur la Corniche Basque. Les conclusions ont mis en évidence que le sentier du littoral et la route de la Corniche présentent de nombreux secteurs à risque d'effondrement. Des effondrements locaux se sont déjà produits et il s'avère qu'ils pourraient se déclencher de manière brutale sans signe préalable permettant de les anticiper.



Map data ©2026 Google



Map data ©2026 Google, Inst. Geogr. Nacional